



De Samenwerking BV

MAÏSCONSERVERING 2021



Het snijmaïsseizoen 2021 staat voor de deur. Ook nu is het weer van groot belang het optimale te halen uit het voer dat we zelf hebben geteeld. Voor de komende oogst willen wij enkele belangrijke zaken onder de aandacht brengen. Zeker omdat een goede conservering van essentieel belang is.

Broei—en schimmelvorming zorgen voor grote verliezen

De noodzaak van zorgvuldig inkuilen is sterk toegenomen door de stijgende krachtvoer, ruwvoer en grondstofprijzen. Het is van belang een zo optimaal mogelijk rendement te halen uit het eigen ruwvoer. Snijmaïs is een product dat in het algemeen goed conserveert. Daarentegen blijkt dat er in veel maïsbutten broei voorkomt. Broei ontstaat als er zuurstof bij de kuil komt en wordt veroorzaakt door schimmels en gisten. Oorzaken hiervoor zijn; geringe voersnelheid, gebrekkige verdichting, onvoldoende afdekking van de kuil en geen glad snijvlak bij het uitkuilen. Daarnaast verhogen ziekte (bladvlekken) of aangetaste planten en verontreinigde silage de kans op broei. Indien op uw bedrijf vaker broei voorkomt is naast de genoemde maatregelen de inzet van **broeiremmer Pioneer 11A44** een zinvolle investering.



Broei kost veel geld

In de onderstaande tabel is aangegeven dat de verliezen door broei afhankelijk zijn van het DS-percentages van de kuil en de mate van opwarming. Bij een opwarming van de kuil van 15°C bedraagt het verlies bij een silage van 30%DS al meer dan 5% per dag. Als de opwarming dus meerdere dagen aanhoudt, komen de DS-verliezen snel boven de 10%. **Dit komt overeen met 1 ha verlies bij een maïsareaal van 10ha.** Gisten, de veroorzakers van broei, verbruiken de dure energieke bestanddelen van de kuil. Oftewel de suikers en het zetmeel. Daarnaast neemt de smakelijkheid af en daalt de drogestof opname. Dit heeft weer gevolgen voor de melkproductie en zorgt voor meer voerresten.

Silage DM	Temperatuurstijging boven normaal (20°C)				
	5° C	10°C	15°C	20°C	25°C
	dagelijks verlies netto-energie %				
20 %	2,4	4,8	-	-	-
30 %	1,8	3,4	5,3	-	-
50 %	0,8	2,3	3,3	4,4	5,6

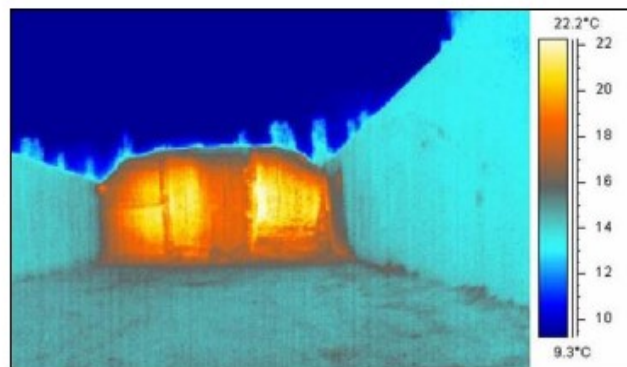


Fig.1 DS-verliezen door broei

Fig.2 broei vastgelegd met infrarood camera



Modernste
doser-
apparatuur.



Pioneer 11A44 de ideale broeiremmer in maïssilage !!

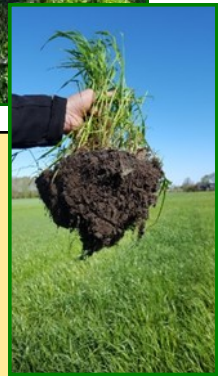
Broei komt zoals al eerder vermeld nog behoorlijk voor. Naast een goed kuilmanagement is de inzet van broeiremmer **11A44** een zeer effectief middel om de kans op broei en schimmels te verminderen. De Pioneer broeiremmer **11A44** bestaat uit 100% heterofermente bacteriën die per ton kuilvoer 5 tot 8 liter azijnzuur en propionzuur aanmaken die de **vorming van gisten en schimmels onderdrukken**. Broei verbruikt veel energie die niet meer beschikbaar komt voor het dier.

GROENBEMESTER inzaaien en leveren

Voor de snijmaïstelers die niet hebben ondergezaaid is het ook verplicht om uiterlijk 1 oktober een vanggewas te zaaien of uiterlijk 31 oktober een hoofdteelt (wintergranen) te hebben gezaaid. **Een goed vanggewas draagt bij aan het verhogen van de drogestof opbrengst van de grond.**

De Samenwerking BV heeft onder eigen label een vanggewas laten samenstellen aan de hand van de wensen van de klanten. Het vanggewas bestaat uit 70% Rogge en 30% Italiaans raaigras.

Tussengewas voor eiwit en voederwaarde



Meer eiwit van eigen bodem door middel van een 2^{de} gewas na de maïs

Door een eigen proefveld met 10 objecten in de veldperiode van 1 oktober tot eind april hebben wij gekeken of er extra eiwit opbrengst behaald kan worden door zeer gericht een vanggewas te kiezen na de maïs. De objecten bestonden uit verschillende soorten: rogge, gerst, timothee, gekruist raaigras, italiaans raaigras en mengsel wikke/rogge/klaver.

Conclusie na bepaling opbrengst en voederwaarde is dat alleen de grassen het beste scoren en de hoogste voederwaarde per kg/ds hebben op de parameters ruw eiwit, suikers, VCOS en VEM.

Advies: Vanggewas na de maïs met als doel ook ruwvoer winnen? Tetraploïd Italiaans raaigras is hiervoor de meest bedrijfszekere optie.

De Samenwerking BV kan u in de maïs van dienst zijn met:



- ▶ Volledig uitgevoerde hakselploegen.
- ▶ Extra silagewagens voor transport op afstand.

Onder zware omstandigheden:

- ▶ Duwbokken achter tractoren; wagen zowel liften als drukken
- ▶ Mogelijkheid tot het hakselen op rupsen.



Loon- en aannemersbedrijf De Samenwerking BV

Elsloo

Tel: 0561 42 1641

www.desamenwerkingbv.nl



Bij ons weet u wat u heeft !!