



Het snijmaïsseizoen 2014 staat weer voor de deur. Ook nu is het weer van groot belang het optimale te halen uit het voer dat we zelf hebben geteeld. Voor de komende oogst willen wij enkele belangrijke zaken onder de aandacht brengen.

### Broei—en schimmelvorming zorgen voor grote verliezen

De noodzaak van zorgvuldig inkuilen is sterk toegenomen door de stijgende krachtvoer, ruwvoer en grondstofprijzen. Het is van belang een zo optimaal mogelijk rendement te halen uit het eigen ruwvoer. Snijmaïs is een product dat in het algemeen goed conserveert. Daarentegen blijkt dat er in veel maïsbutten broei voorkomt. Broei ontstaat als er zuurstof bij de kuil komt en wordt veroorzaakt door schimmels en gisten. Oorzaken hiervoor zijn; geringe voersnelheid, gebrekkige verdichting, onvoldoende afdekking van de kuil en geen glad snijvlak bij het uitkuilen. Daarnaast verhogen ziekte ( bladvlekken ) of aangetaste planten en verontreinigde silage de kans op broei. Indien op uw bedrijf vaker broei voorkomt is naast de genoemde maatregelen de inzet van **broeiremmer Pioneer 11A44** een zinvolle investering.

### Broei kost veel geld

In de onderstaande tabel is aangegeven dat de verliezen door broei afhankelijk zijn van het DS-percentage van de kuil en de mate van opwarming. Bij een opwarming van de kuil van 15°C bedraagt het verlies bij een silage van 30%DS al meer dan 5% per dag. Als de opwarming dus meerdere dagen aanhoudt, komen de DS-verliezen snel boven de 10%. **Dit komt overeen met 1 ha verlies bij een maïsareaal van 10ha.** Gisten, de veroorzakers van broei, verbruiken de dure energieke bestanddelen van de kuil. Oftewel de suikers en het zetmeel. Daarnaast neemt de smakelijkheid af en daalt de drogestof opname. Dit heeft weer gevolgen voor de melkproductie en zorgt voor meer voerresten.

Silage DM	Temperatuurstijging boven normaal (20°C)				
	5°C	10°C	15°C	20°C	25°C
	dagelijks verlies netto-energie %				
20 %	2,4	4,8	-	-	-
30 %	1,8	3,4	5,3	-	-
50 %	0,8	2,3	3,3	4,4	5,6

Fig.1 DS-verliezen door broei

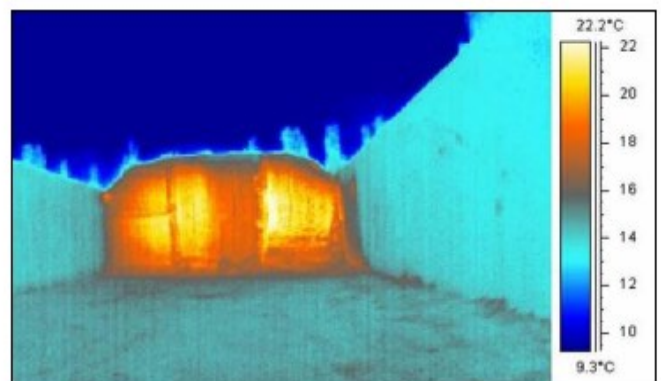


Fig.2 broei vastgelegd met infrarood camera



## Pioneer 11A44 de ideale broeiremmer in maïssilage !!

Broei komt zoals al eerder vermeld nog behoorlijk voor. Naast een goed kuilmanagement is de inzet van broeiremmer **11A44** een zeer effectief middel om de kans op broei en schimmels te verminderen. De Pioneer broeiremmer **11A44** bestaat uit 100% heterofermente bacteriën die per ton kuilvoer 5 tot 8 liter azijnzuur en propionzuur aanmaken die de **vorming van gisten en schimmels onderdrukken**. Broei verbruikt veel energie die niet meer beschikbaar komt voor het dier.

## Pioneer 11CFT kuilverbeteraar en broeiremmer in één !!

Is de kans op broei beperkt, dan is de inzet van **Pioneer 11CFT** met zijn dubbelwerking de beste keus. Naast conservering kunnen kuiltoevoegingen ook een bijdrage leveren aan de voederwaarde. De kuiltoevoeging **Pioneer 11CFT** bevat de unieke bacterie *L.buchnerie*. Deze bacterie produceert enzymen die de celwand ontsluiten, waardoor de **celwandverteerbaarheid** wordt verhoogd.

## Inzet van PIONEER toevoegmiddelen in maïs bij verschillende situaties

Uitgangssituatie	Snijmais normaal	Veeleisende kuilomstandigheden
<b>Kenmerken</b>    <b>Advies</b>  <b>Resultaat</b>	<b>BASIS</b> <ul style="list-style-type: none"> <li>• Normaal tot hoog DS-gehalte</li> <li>• Voldoende suiker aanwezig</li> <li>• Voldoende voersnelheid</li> </ul>	<b>BASIS</b> <ul style="list-style-type: none"> <li>• Bij verhoogde kans op broei</li> <li>• Normaal tot hoog DS-gehalte</li> </ul>
	<b>BIJKOMENDE OMSTANDIGHEDEN</b> <ul style="list-style-type: none"> <li>• Weinig problemen met broei te verwachten</li> <li>• Geen grote schimmeldruk zoals fusarium en bladvlekken</li> </ul>	<ul style="list-style-type: none"> <li>• Moeilijk aanrijden</li> <li>• Veel suikers door versnelde afrijping (bijv. droogte of bladvlekken)</li> </ul> <b>BIJKOMENDE OMSTANDIGHEDEN</b> <ul style="list-style-type: none"> <li>• Bij lichte verontreiniging</li> <li>• Veel voorkomen van fusarium of andere schimmels</li> </ul>
	 	<b>Pioneer® 11A44</b>
	<ul style="list-style-type: none"> <li>• Hogere voeropname en meer rendement uit ruwvoer door reductie van verhouting</li> <li>• Flexibeler hakselen door reductie verhouting</li> <li>• Betere conservering</li> <li>• Minder kans op broei</li> </ul>	<ul style="list-style-type: none"> <li>• Onderdrukking van broei door vorming van azijnzuur en propionzuur</li> <li>• Onderdrukking van schimmels en toxinen bij bewaring en uitkuilen</li> <li>• Kuil blijft langer koud</li> </ul>

Zoals u weet gaan we ervoor om een zo goed mogelijke kwaliteit werk af te leveren, om die reden vinden we het ook belangrijk dat inkuilmiddelen een optimale werking hebben. Daarom beschikken wij over de **modernste doseerapparatuur**. Hiermee kunnen we Pioneer vloeibare Inoculanten, als 11A44 nog exacter en nauwkeuriger doseren.



## Wij kunnen u van dienst zijn met:



- ▶ Volledig uitgevoerde hakselploegen.
- ▶ Extra silagewagens voor transport op afstand.
- ▶ Mogelijkheid tot het hakselen op rupsen.

*Voor meer informatie, neem gerust contact op.*



## Loon- en aannemersbedrijf De Samenwerking BV

Elsloo

Tel: 0561 42 1641

[www.desamenwerkingbv.nl](http://www.desamenwerkingbv.nl)



**Bij ons weet u wat u heeft !!**